



**Partners in Population and Development (PPD)**  
**An Inter-Governmental Organization**  
**Promoting South-South Cooperation**

# **l'institutionnalisation de la Coopération Sud-Sud dans les stratégies nationales de santé parmi les pays membres du PPD**

Dacca DC ; du 07 au 09 juillet 2024

Fethi Ben Messaoud ; consultant pour le Maroc et la Tunisie

# Engagement international

pour un environnement favorable à la promotion de la CSS



CSS reconnue comme un modèle de Développement par les NU

1950

Plan d'Action de Buenos Aires

1978

ICEPD au Caire

1994

Déclaration de Nairobi

2009

*« Renforcer leurs mécanismes nationaux de coordination et mettre au point, sous leurs auspices, des systèmes d'évaluation de la qualité et de l'efficacité des programmes de coopération Sud-Sud et de coopération triangulaire »*

Plusieurs initiatives envisagées en faveur de la CSS et appuyées par des organisations et institutions internationales

Accord de coopération technique entre les pays en développement (TCDC)

Prog. de bourses et d'échanges en formation et recherche pour les professionnels de santé.

Partage d'expériences réussies

# Exemple de la Tunisie

## en matière d'institutionnalisation de la coopération

La Tunisie a intégré la CSS dans sa politique nationale de coopération internationale visant à renforcer les partenariats stratégiques avec les pays africains et arabes, à travers des programmes d'assistance technique, des échanges de bonnes pratiques et des projets de développement conjoints.

La Tunisie a mis en place des **partenariats publics-privés** pour soutenir la coopération Sud-Sud.



### Exemple d'institutionnalisation de la coopération

Créée en vertu de la loi n°35 de 1972, l'ATCT est un organisme public fondé sur la volonté de la Tunisie de mettre à profit son savoir-faire et ses compétences humaines et institutionnelles pour soutenir la solidarité internationale et le développement.



### Partenaire privilégié de la CSS dans le domaine de la santé et SSR.

Un programme de population et SSR réussi et partagé

# Exemple de la Tunisie en matière d'institutionnalisation de la coopération



المركز الوطني للأسرة و التعداد  
Office National de la Famille et de la Population



Niger/AFD (2001-2004)  
Contribution to reducing the maternal mortality rate and improving RH/FP indicators in the Kollo health district



Chad/World Bank (2005-2006)  
Contribution to the improvement of SR/FP services in the Mayo Kebbi health district in Cha



Mauritania/AECID (2007-2012)  
Contribution to reducing maternal mortality rate and promoting RH/FP in Trerza



Djibouti/UNFPA 2008-2009: Establishment of a clinic specialized in RH and FP.

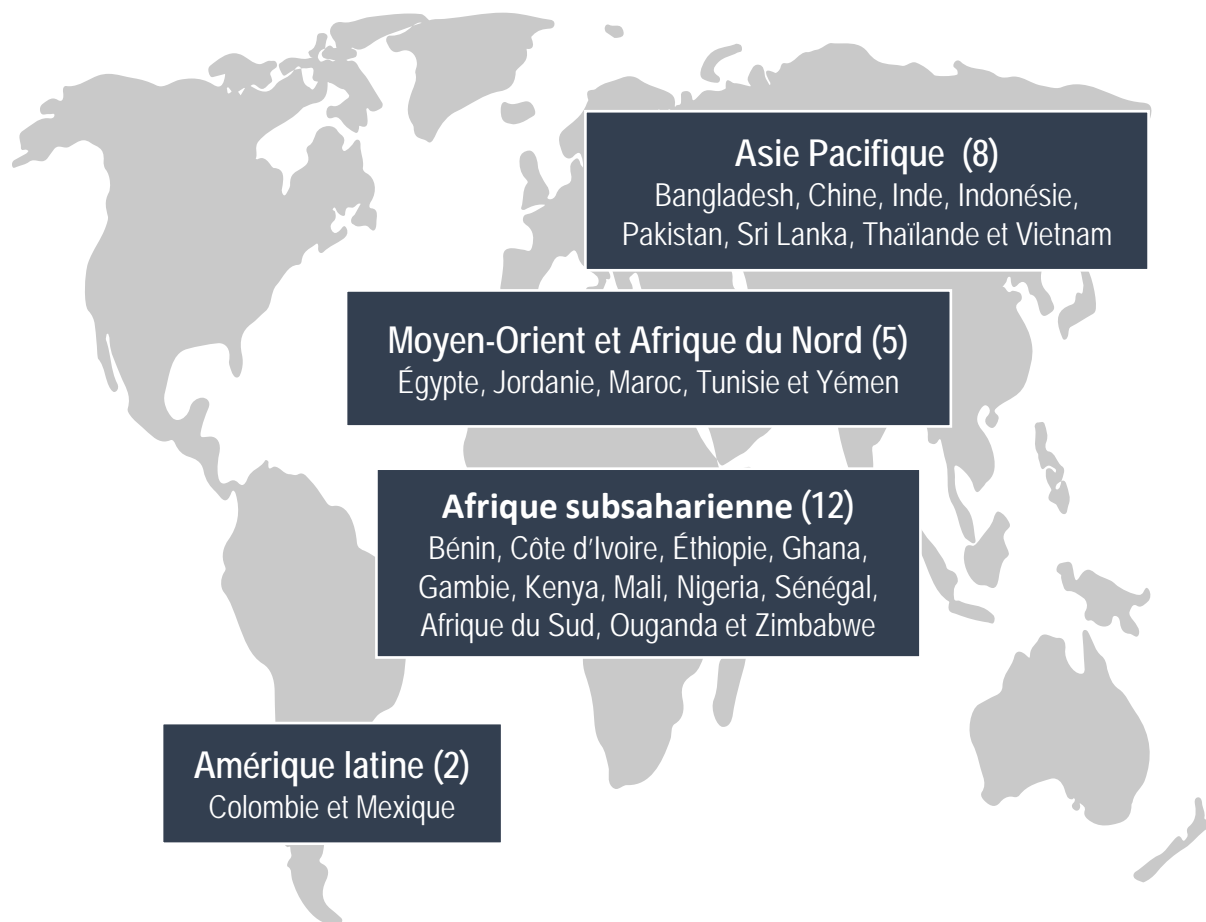


Mali/AECID (2009 -2023)  
Support for the implementation of the reproductive health policy in the Kayes region

The experience with Mali gave ONASR of the Republic of Mali.  
This Office is a complete duplication of the ONFP.



# L'initiative du PPD

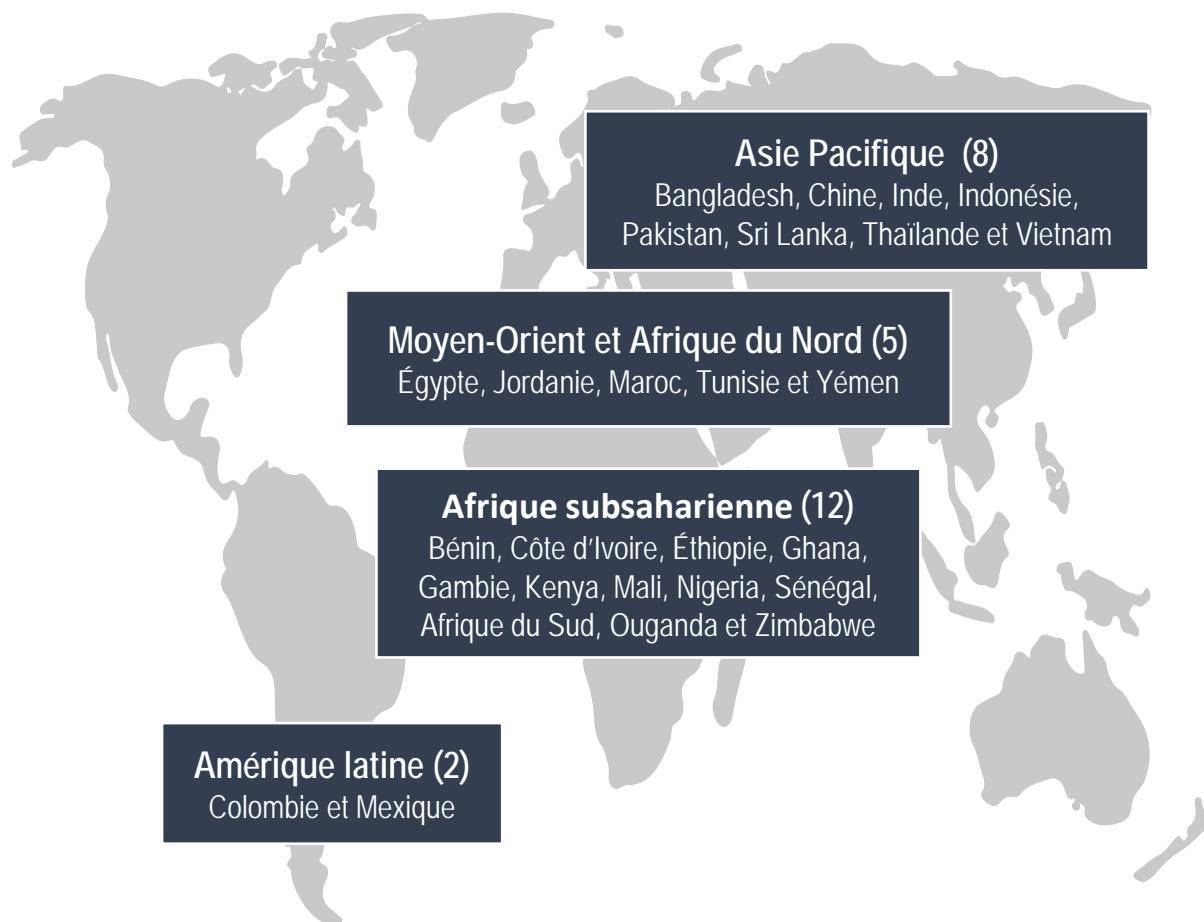


## Apport de la CSS dans les stratégies nationales de santé.

- Contribuer au « développement des ressources humaines pour la santé, à l'amélioration des infrastructures de santé et au transfert des meilleures pratiques et innovations (Lee et al., 2018).
- C'est un moyen d'atteindre l'ODD 3 (bonne santé et bien-être) et d'autres objectifs connexes, mettant l'accent sur l'interdépendance des programmes mondiaux de santé et de développement (Ruger et al., 2015).
- Partage des connaissances : Accès à des solutions adaptées aux contextes locaux.
- Autonomie accrue : Réduction de la dépendance vis-à-vis de l'aide extérieure.



# L'initiative du PPD



## Réalisations notables en CSS dans le domaine de la santé.

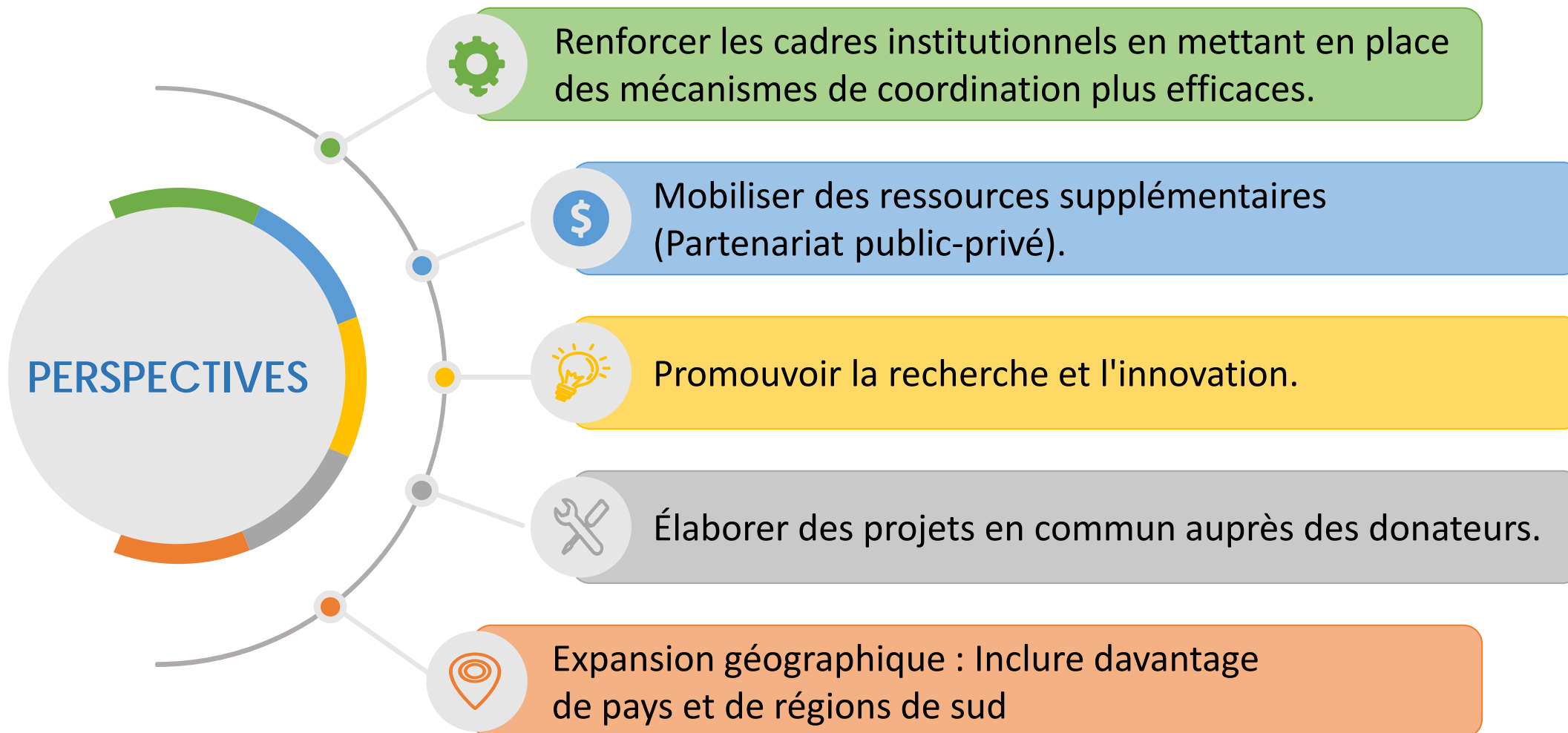
- Amélioration des indicateurs de santé publique,
- réduction de la mortalité infantile,
- Meilleure gestion des épidémies.

## Des défis à relever ...

- Disparités entre les systèmes de santé,
- Différences culturelles et linguistiques.
- Difficulté à coordonner les efforts entre plusieurs pays.
- Manque de ressources financières pour soutenir durablement les initiatives.



# L'initiative du PPD







# Institutionnaliser la CSS dans les stratégies nationales de santé

- **Un engagement** en faveur de la solidarité, de l'équité et de la poursuite d'objectifs communs au bénéfice des populations de diverses régions.
- **Une reconnaissance** croissante de son potentiel pour remodeler la gouvernance mondiale de la santé, renforcer les systèmes de santé et contribuer à la réalisation des ODD.
- **Des opportunités aux pays membres** pour renforcer le partage de connaissances et optimiser les ressources, pour une résolution collaborative de problèmes et choix des solutions innovantes entre les pays, ainsi que pour une relation d'égal à égal ; *partager et recevoir*



Une **mission d'assistance technique et d'accompagnement** pour déclencher le processus institutionnalisation de la CSS dans les stratégies nationales de santé

**Choix d'approches collaboratives, innovantes et durables avec de mécanismes de planification et de coordination**



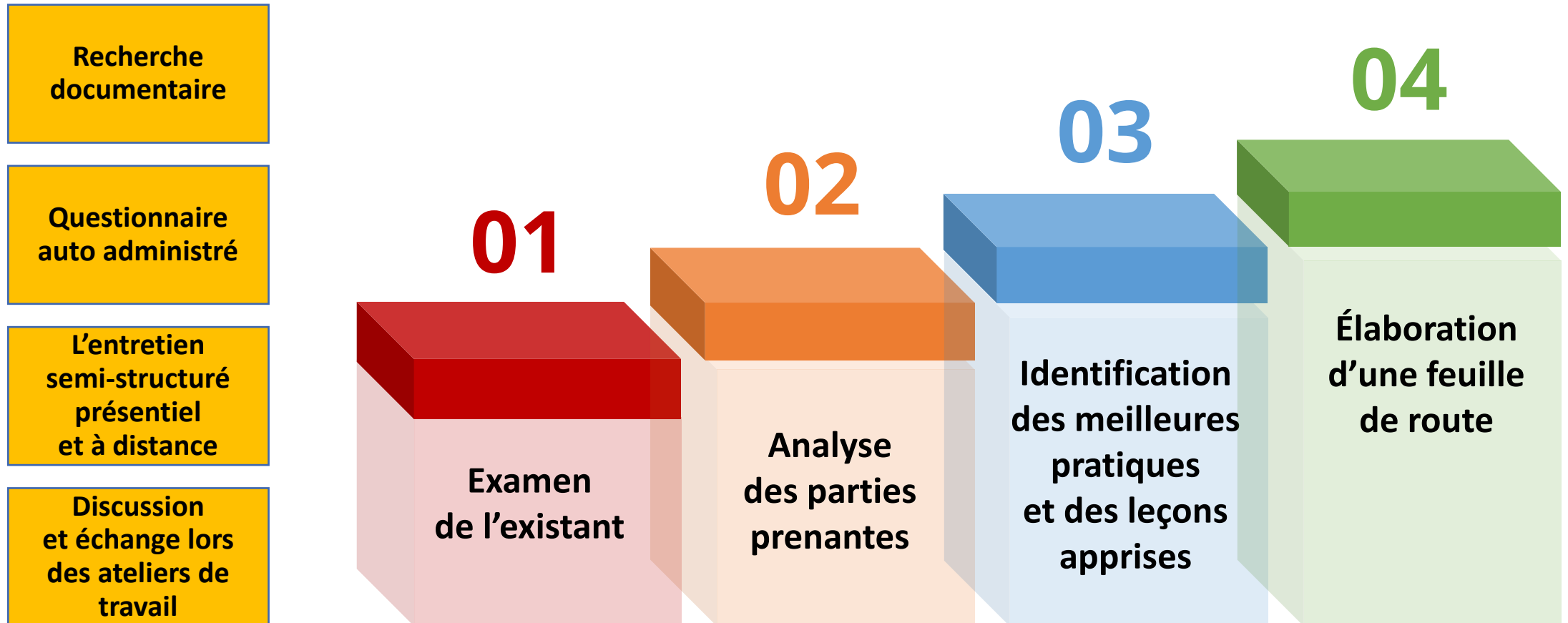
partant d'une meilleure compréhension de l'état de lieux, en identifiant les meilleures pratiques et en traçant le trajectoire à suivre.





# Aspects méthodologiques

Tout au long de déroulement de la mission, nous aurons recours à une démarche consultative, **participative et consensuelle**, impliquant le maximum de parties prenantes.





# Le questionnaire auto-administré



Le questionnaire est à adresser aux parties concernées (Maroc et Tunisie) par voie électronique



Collecter des informations sur leurs expériences de la CSS dans le domaine de la santé, leurs appréciations, les forces et les faiblesses, ainsi que des recommandations sur l'institutionnalisation.



Les données à fournir à travers ce questionnaire seront présentées et discutées lors d'un **atelier de partage** sur l'évaluation du cadre institutionnel et organisationnel, les expériences réussies et la feuille de route, à organiser dans chaque pays.

## STRUCTURE

